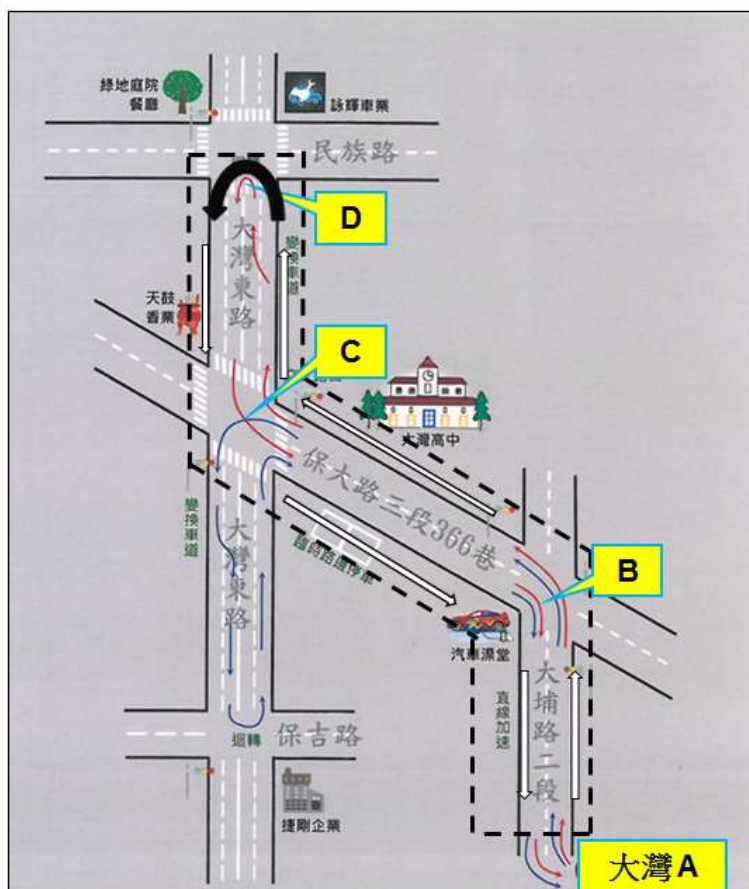


嘉義區監理所臺南監理站 大灣駕訓班 道路駕駛考驗路線(黃線)



考驗路線說明

大灣駕訓班(A)→大埔路二段(A-B)→保大路三段 366 巷(B-C)→大灣東路(C-D)→民族路迴轉(D)→大灣東路(D-C)→保大路三段 366 巷(C-B)→大埔路二段(B-A)→大灣駕訓班(A)，里程約 3.8 公里，行駛時間約 25 分鐘。

考驗項目說明

考驗項目	交岔路口(紅燈及行人穿越道)	變換車道	右轉、左轉或迴轉	臨時路邊停車	行駛速度每小時40公里以上
次數	2次以上	1次以上	各1次以上	1次以上	1次以上
建議實施位置	全程	C-D	全程	C-B	B-A 速度達40公里時·告知考驗員(但不可超過道路速限)